

QUALITY FROM AUSTRIA



HL HUTTERER & LECHNER GMBH

**EASY & SAFE**



Техническа информация:

Монтажна дълбочина: 80 до 250 mm

Дебит: 0.5 l/s

Размер на капака: Ø 113mm

## **EASY & SAFE**



Пълен комплект сифон, разделен според строителната фаза на 3 части: полагане на замазката, полагане на настилка, завършваща част.



Лесен монтаж заради регулирането по височина, както на тялото, така и допълнително регулиране до нивото на хидроизолацията.



Елементът Flex (в синьо) позволява безпроблемно да се поемат странични отклонения до 4cm (плюс/минус 2cm от центъра) между тялото на сифона и душ коритото.



Осигурен пълен достъп до канализационната тръба, чрез изваждане на водния затвор на сифона.



Възможен е и допълнителен контрол за евентуална влага под душ-коритото.



Елементът Flex осигурява от една страна плътно свързване на тялото на сифона към кръглия щуцер на душ-коритото, чрез няколко уплътнения, а от друга страна – сигурно свързване към хидроизолацията.

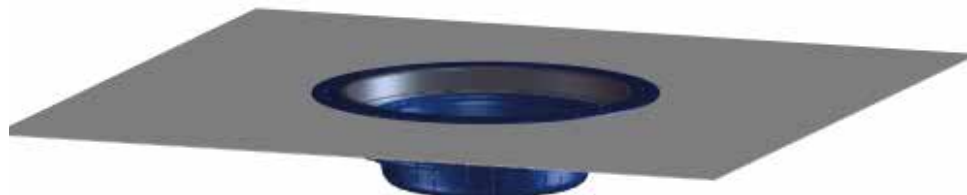


# HL570 FlexBox Монтажен комплект

# HL570 FlexBox Монтажен комплект



— Пълен комплект



Комплект за хидроизолацията: със заводски направени няколко уплътнения към тялото на сифона и за свързване с хидроизолацията. Гъвкавият елемент позволява допълнително странично преместване на душ коритото с до 40 мм



Комплект за полагане в замазката:  
— Сифонното тяло стои върху бетонната плоча. Наклонът на канализационната тръба може да се регулира със скобите за закрепване. Минималната монтажна дълбочина е 80 мм.

HL Hutterer & Lechner GmbH  
Brauhausgasse 3-5, A-2325 Himberg, Austria  
T: +43 / (0)2235 / 862 91-0  
F: +43 / (0)2235 / 862 91-31  
office@hl.at  
www.hl.at